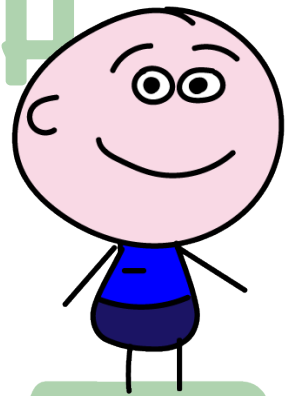


PELASTUSTOIMEN
ARVIOIVA
VALVONTA-
MENETELMÄ



ARVIOIVA

Arvi, eli arvioiva valvontamenetelmä, on pelastuslaitosten valvontatyöhön kehitetty työväline.

Arvin avulla halutaan yhdenmukaistaa valvontatoimintaa, kerätä tietoa sen riskiperusteiseen suunnitteluun sekä tukea asiakkaiden turvallisuusosaamista ja omatoimista turvallisuuden kehittämistä.

Arvi on osa uutta onnettomuuksien ehkäisyn sovellusta. Se ei siis ole siitä erillinen työväline tai sovellus.

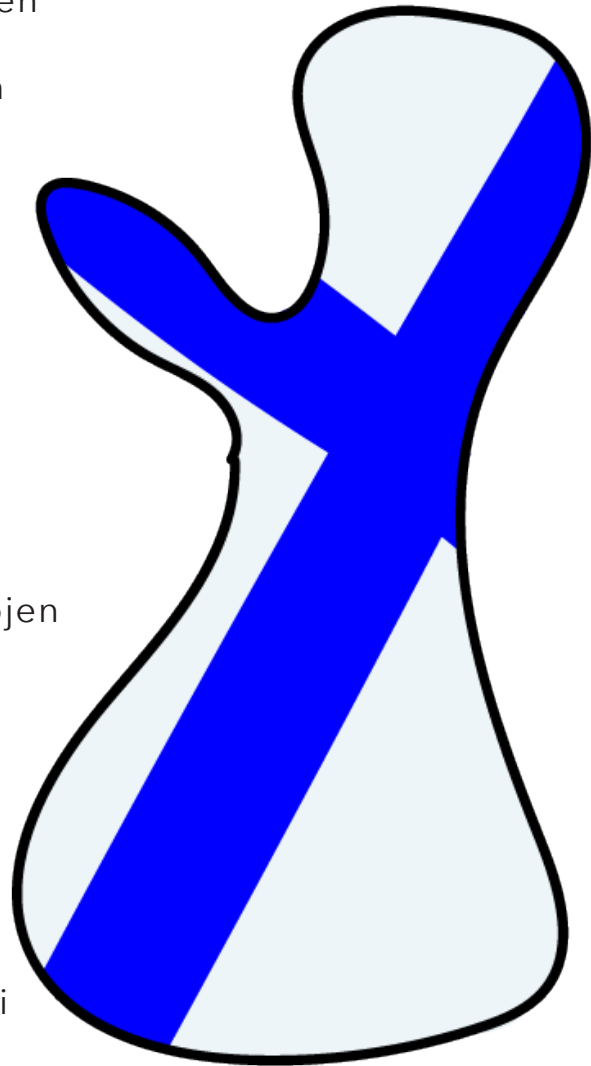
Arvi on työväline, jota käytetään tulevaisuudessa mobiililaitteella. Mobiilikäyttö mahdollistaa mm. infotekstien ja tarkastusohjeiden käyttämisen valvontakäynnin aikana.

Arvi toimii alustana valvonnassa tehtävien havaintojen kirjaamiselle. Havainnot siirtyvät suoraan sekä pöytäkirjalle että arviointiraporttiin.

Arvi muodostaa kirjattujen havaintojen perusteella arvion kohteen turvallisuustasosta.

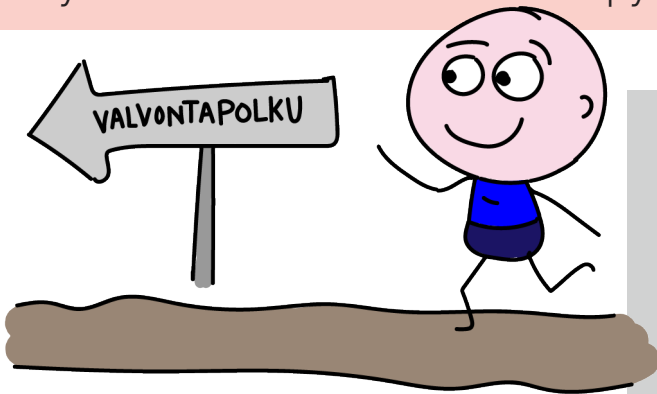
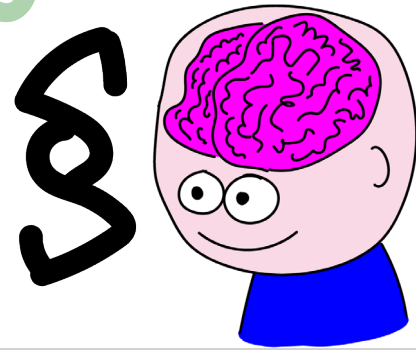
Arvi luo järjestelmään kirjattujen havaintojen perusteella arviointiraportin, jonka avulla valvonnan tulos voidaan esittää asiakkaalle helposti ymmärrettävässä muodossa.

Arvin ensimmäinen versio on tarkoitettu pelastusalan ammattilaisten käyttöön ja sen sisällöt on suunniteltu ennen kaikkea määräaikaiseen valvontaan.



SISÄLTÖ & RAKENNE

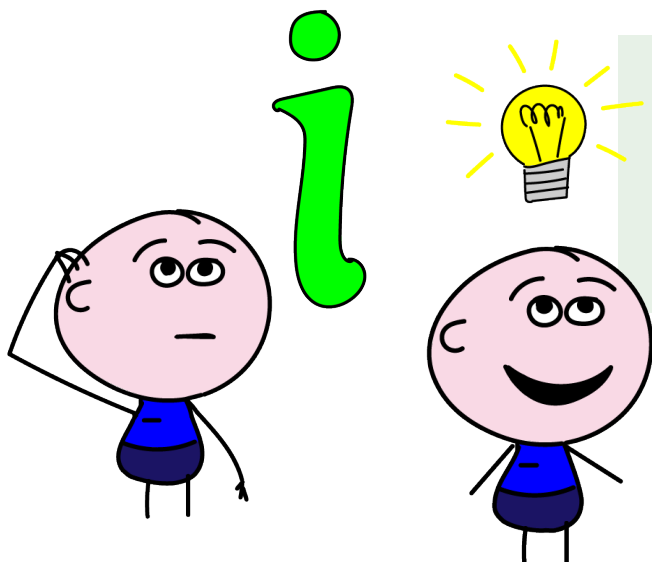
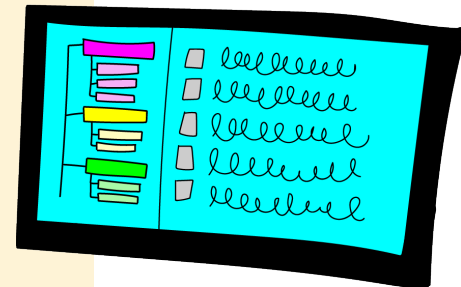
Arvin valvontasisällöt perustuvat valvottavaan lainsäädäntöön eli pelastuslain 2 ja 3 lukuun sekä tiettyihin kemikaalilainsäädännön pykäliin.



Valvontasisällöistä muodostuu jokaiselle kohteelle yksilöllinen valvontapolku. Valvontapolku muodostuu valvontakohtista, jotka ovat valikoituneet mukaan kohteen ominaisuuksien, toiminnan ja velvollisuuksien mukaan.

Valvontakohtiin liittyvät havainnot kirjataan suoraan sähköiseen järjestelmään. Järjestelmästä löytyvät esimerkkihavainnot nopeuttavat havaintojen kirjaamista.

Mobiilityövälineen avulla valvonnan tekijän on myös helppo seurata valvonnan etenemistä ja tarkistaa, mihin asioihin on vielä muistettava kiinnittää huomiota.

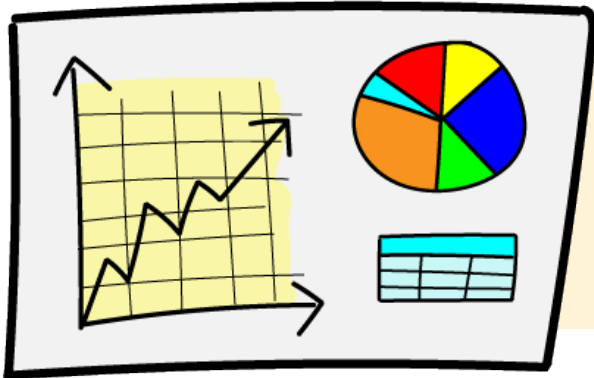
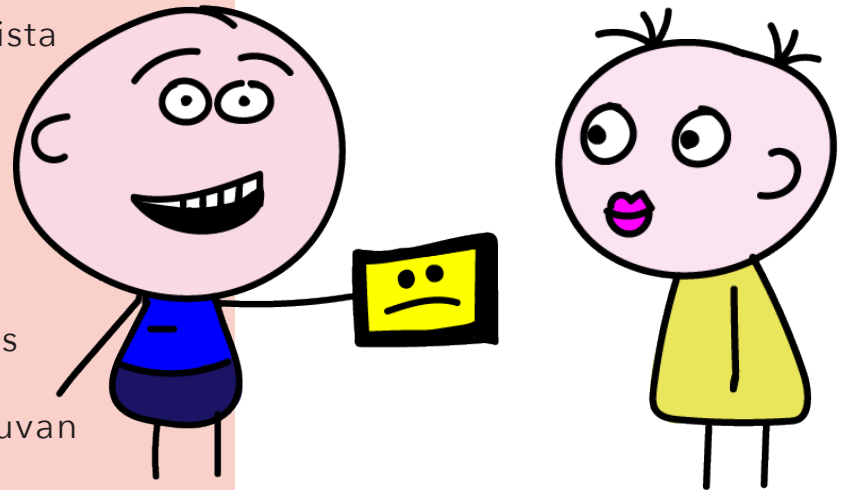


Jokaisen valvontakohtan yhteydessä on tarkastusohjeita ja infotekstejä. Niiden tarkoituksena on olla muistin tukena valvonnan tekijälle ja yhtenäistää valvontakäytäntöjä.

ARVIOINTI

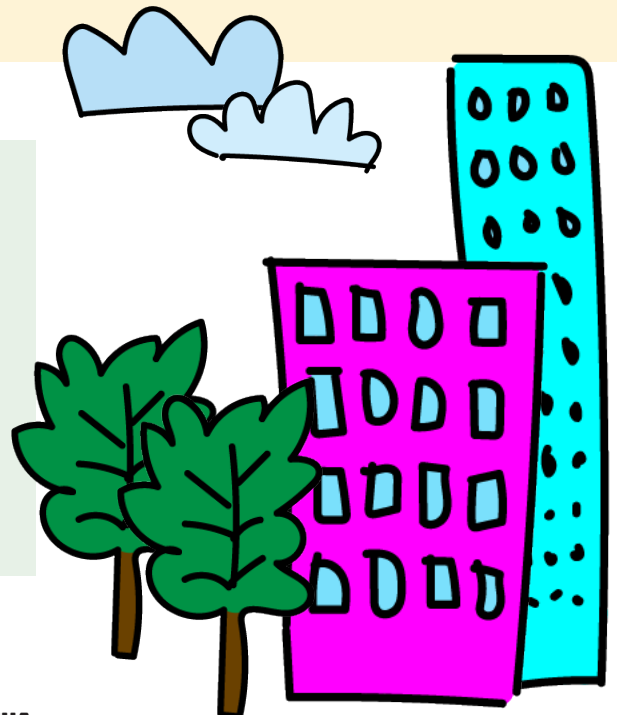
Kohteen arviointitulokset muodostuu automaattisesti järjestelmään kirjattujen havaintojen perusteella. Arviointiraportin avulla on mahdollista analysoida tarkemmin, mistä mahdolliset puutteet johtuvat ja minkälaisia vaikutuksia niillä on.

Arviointiraportti esittää valvonnan tuloksen asiakkaalle helposti ymmärrettävässä muodossa. Asiakas pystyy myös itse tarkastelemaan arviointitulosta ja saa siihen perustuvan kirjallisen palautteen.



Arviointiraportti liitetään palotarkastuspöytäkirjan liitteeksi. Se ei siis ole sama asia kuin varsinainen pöytäkirja, eikä sen perusteella anneta korjausmääräyksiä.

Valvonnan suunnittelussa dataa voidaan hyödyntää muun muassa kohteiden valvontavälien muokkaamiseen sekä erilaisten valvonta- ja tukitoimenpiteiden suunnitteluun ja kohdentamiseen. Tavoitteena on siis pystyä valitsemaan tehokkaimmat keinot kohteiden turvallisuuden edistämiseksi. Samoin pystytään seuraamaan kohteiden turvallisuustason kehitystä ja siten valvonnan vaikuttavuutta.





Turvallisuuden suunnittelu ja turvallisuusosaaminen



Turvallinen toiminta ja ympäristö



Toimintavalmius onnettomuustilanteessa



Pelastustoiminnan mahdollistaminen

Turvallisuuden suunnittelusta ja turvallisuusosaamisesta vastaavat rakennuksen omistaja, haltija ja toiminnanharjoittaja. Vastuuhenkilöiden tehtävänä on

- kartoittaa toimintaan ja ympäristöön liittyviä riskejä ja suunnitella niiden perusteella, miten toiminta järjestetään turvallisesti
- varmistaa ohjeistamalla, kouluttamalla ja valvomalla, että tehtyjä suunnitelmia noudatetaan
- suunnitella huolto- ja kunnossapitotoimet, joita rakennus ja sen ympäristö, laitteet ja varusteet vaativat.

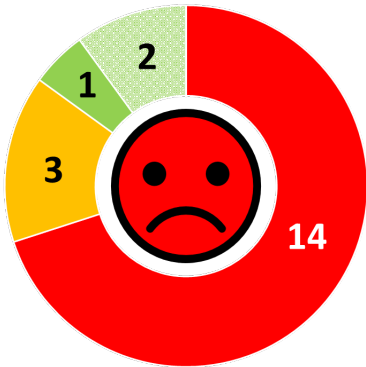
Suurin osa onnettomuuksista aiheutuu ihmisen toiminnasta. Kaikkien tulee joka päivä huolehtia turvallisuudesta ja pyrkiä estämään onnettomuuksia. Noudattamalla turvallisia toimintatapoja voidaan vähentää riskejä. Myös turvallisuusjärjestelyjen (esim. poistumisreitit, varusteiden ja laitteiden kunto) tarkkaileminen on jokaisen velvollisuus, ja poikkeavista havainnoista pitää ilmoittaa eteenpäin.

Kun vaara uhkaa tai onnettomuus on sattunut, on ensimmäisillä minuuteilla ratkaiseva merkitys. Erittäin riipettäviä toimia tarvitaan tapaturman tai sairaskohtauksen sattuessa sekä tulipaloissa ja muissa tilanteissa, jotka vaativat nopeaa pelastautumista.

Omalla toiminnallaan kukin voi tehokkaasti estää ja rajoittaa vahinkoja. Sitä varten on kuitenkin oltava valmiina: henkilökunnan on osattava toimia, poistumisreittien on oltava vapaina ja tarvittavien välineiden on oltava saatavilla ja toimintakunnossa.

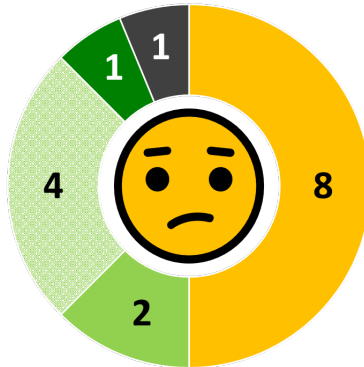
Kun paikalle tarvitaan viranomaisapua, on sen saamisella yleensä kiire. Selkeät ja näkyvät osoitemerkinnot, opasteet ja ohjeet helpottavat pelastajien työtä. Merkinnot ovat tärkeitä myös ambulansseille ja viranomaisille.

Myös pelastajien työturvallisuudesta on huolehdittava. Pelastajien tarvitsemat reitit on pidettävä helppokulkuisina, ja vaarallisten tilojen, laitteiden ja aineiden sijainnit pitää opastaa selkeästi.



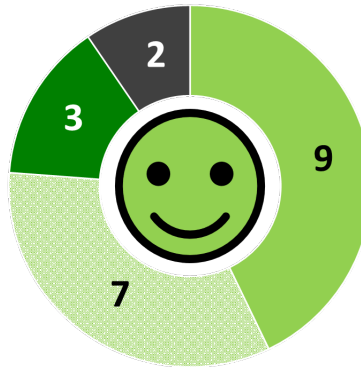
Turvallisuuden suunnittelussa ja turvallisuusosaamisessa on paljon vakavia puutteita, minkä vuoksi riskit eivät ole hallinnassanne ja turvallisuuden toteutuminen jää sattuman varaan.

Ryhtykää välittömästi toimiin puuttuvien suunnitelmien ja käytäntöjen luomiseksi sekä henkilöiden osaamisen kehittämiseksi.



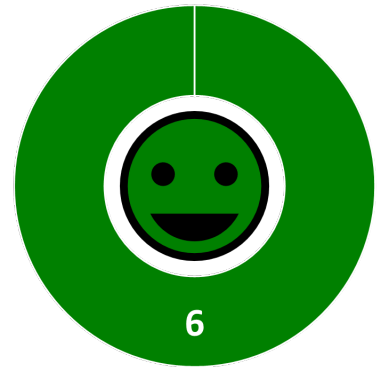
Toiminnan ja ympäristön turvallisuudessa on puutteita, jotka kasvattavat onnettomuuden mahdollisuutta.

Tarkastelkaa toimintatapojanne ja kehittäkää käytänteitä, joilla voitte pienentää onnettomuusriskejä.



Toimintavalmiutenne on hyvällä tasolla. Olette huolehtineet siitä, että vahinkoja saadaan rajattua tehokkaasti ja onnettomuuden leviäminen pysäytettyä mahdollisimman aikaisin.

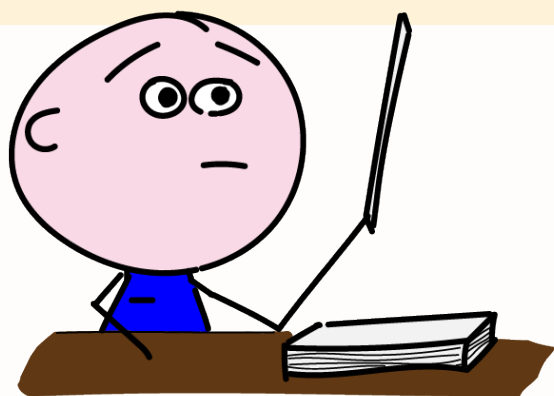
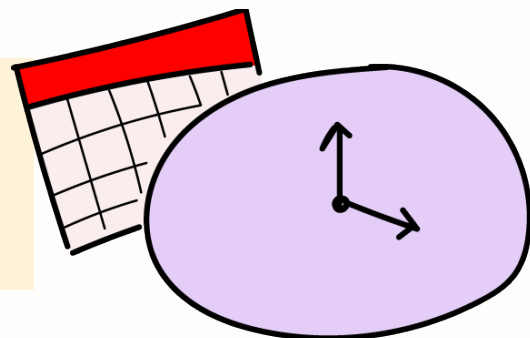
Ylläpitäkää toimintavalmiuttanne myös jatkossa ja ottakaa käyttöön lisää sitä tukevia hyviä käytäntöjä.



Upeaa työtä! Olette huolehtineet pelastustoiminnan edellytyksistä kohteessanne erinomaisesti ja varmistaneet, että pelastajien on mahdollisimman helppoa ja turvallista saada onnettomuustilanteissa avuksenne.

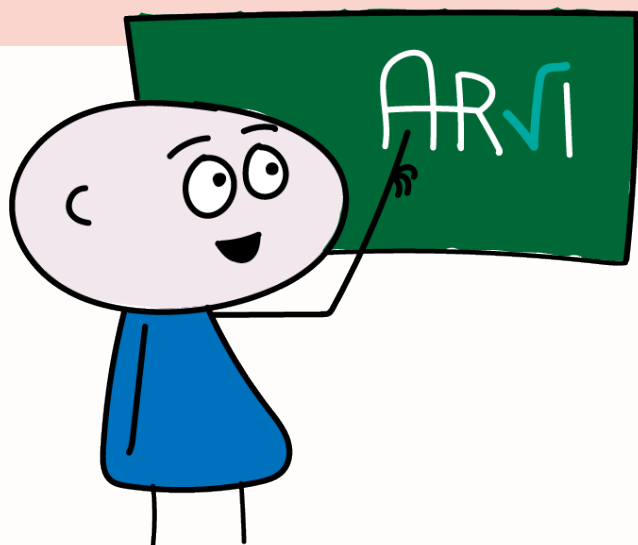
OTA ARVI KÄYTTÖÖN!

Arvi tullaan ottamaan käyttöön osana OE-sovellusta. Tarkka käyttöönottoaikataulu on vielä auki, mutta tämän hetkinen arvio on, että sovellus olisi käytössä vuonna 2022.



Arvin sisältöjä voi hyödyntää jo nyt. Sisällöt löytyvät mm. Koulumaalista ja kumppanuusverkoston kotisivuilta. Muista antaa palautetta, jos huomaat sisällöissä korjattavaa tai kehitettävää.

Voit tutustua Arviin tarkemmin Koulumaalissa. Kirjaudu sisään, etsi kurssia sanalla "arvi" ja kirjaudu kurssille ryhmäavaimella itsekirjautumisena.



Pelastuslaitos	Ryhmäavain kurssille
Etelä-Karjalan pelastuslaitos	Arvi2020-02
Etelä-Pohjanmaan pelastuslaitos	Arvi2020-03
Etelä-Savon pelastuslaitos	Arvi2020-04
Helsingin kaupungin pelastuslaitos	Arvi2020-01
Itä-Uudenmaan pelastuslaitos	Arvi2020-05
Jokilaaksojen pelastuslaitos	Arvi2020-06
Kainuun pelastuslaitos	Arvi2020-07
Kanta-Hämeen pelastuslaitos	Arvi2020-08
Keski-Pohjanmaan ja Pietarsaaren alueen pelastuslaitos	Arvi2020-09
Keski-Suomen pelastuslaitos	Arvi2020-10
Keski-Uudenmaan pelastuslaitos	Arvi2020-11
Kymenlaakson pelastuslaitos	Arvi2020-12
Lapin pelastuslaitos	Arvi2020-13
Länsi-Uudenmaan pelastuslaitos	Arvi2020-14
Oulu-Koillismaan pelastuslaitos	Arvi2020-15
Pirkanmaan pelastuslaitos	Arvi2020-16
Pohjanmaan pelastuslaitos	Arvi2020-17
Pohjois-Karjalan pelastuslaitos	Arvi2020-18
Pohjois-Savon pelastuslaitos	Arvi2020-19
Päijät-Hämeen pelastuslaitos	Arvi2020-20
Satakunnan pelastuslaitos	Arvi2020-21
Varsinais-Suomen pelastuslaitos	Arvi2020-22
Muu	Arvi2020-23



Pelastuslaitosten
kumppanuusverkosto

PELASTUSTOIMEN ARVIOIVA
VALVONTAMENETELMÄ



TURVALLISUUDEN SUUNNITTELU

Vaarojen ja riskien arviointi

- Vaarojen ja riskien arvioinnin toteuttaminen
- Tunnistetut onnettomuusriskit
- Toimenpiteiden suunnitteleminen
- Vaarallisten kemikaalien riskit
- Räjähdyksvaaran arviointi

Pelastussuunnitelma

- Kuvaus vaarojen ja riskien arvioinnin johtopäätelmistä
- Kuvaus tilojen turvallisuusjärjestelystä
- Ohjeet vaaratilanteiden ja onnettomuuksien ehkäisemiseksi
- Toimintaohjeet vaara- ja onnettomuustilanteiden varalle
- Omatoinen varautuminen häiriötilanteissa ja poikkeusoloissa
- Ajantasaisuus
- Tiedottaminen
- Tavanomaisesta poikkeava käyttö ja tilapäinen käyttötavan muutos

Poistumisturvallisuusselvitys

- Selvityksen ajantasaisuus
- Poistumisturvallisuusjärjestelyiden arviointipäätöksenmukaisuus
- Henkilökunnan perehdyttäminen



RAKENNUS JA SEN YMPÄRISTÖ

Merkinnät ja opasteet

- Osoitimerkintä
- Kiinteistötekniikan merkinnät ja opasteet
- Pelastushenkilöstölle vaarallisten tilojen ja laitteiden merkinnät
- Luvaton pelastustiimerkintä

Tilojen turvallinen käyttö

- Tavarain säilyttäminen
- Sähkölaitteiden/-laitteistojen kunto ja käyttö
- Tulen käsittely
- Tulityöt
- Akkujen lataus
- Muut havaitut onnettomuusriskit

Pelastustiet

- Merkintä
- Ajokelpoisuus ja esteettömyys
- Ohjeistaminen ja osaaminen
- Ajokelpoisuuden ja esteettömyyden valvominen

Palo-osastointi

- Osastoivat rakenteet
- Ilmanvaihtokanavien osastointi
- Läpivientien tiivistykset
- Ohjeistaminen ja osaaminen
- Palo-ovien huolto ja kunnossapito

Poistuminen

- Poistumisreittien kulkukelpoisuus ja esteettömyys
- Poistumisreittien riittävyys
- Lukitukset ja ovien toiminta
- Ohjeistaminen ja osaaminen
- Jälkiheijastavat poistumisopasteet
- Turva- ja merkivalaistuksen sijoittelu ja näkyvyys
- Turva- ja merkivalaistuksen huolto ja kunnossapito

Ilmanvaihtokanavat ja -laitteet

- Huolto ja puhdistus
- Kohdepoistojen huolto ja puhdistus

Tulisijat ja nuohous

- Tulisijojen ja savuhormien rakenteet ja kunto
- Nuohous
- Nuohouksen turvallisuus
- Ohjeistaminen ja osaaminen

Väestönsuojat

- Merkinnät ja opasteet
- Väestönsuojan rakenteet ja kunto
- Poikkeusolojen ilmanvaihto
- Väestönsuojan varusteet
- Suojelumateriaalit
- Huolto ja kunnossapito
- Käyttöäönnoton suunnittelu

Muu lämmityslaitteisto

- Lämmityslaitteiston rakenteet ja kunto
- Huolto- ja kunnossapito (sis. nuohous)
- Kattilahuone



LAITTEET JA VARUSTEET

Alkusammutuskalusto

- Opasteet
- Määrä ja sijoittelu
- Huolto ja kunnossapito
- Ohjeistaminen ja osaaminen

Palovaroittimet

- Määrä ja sijoittelu
- Huolto ja kunnossapito
- Ohjeistaminen ja osaaminen

Sähköverkkoon kytketyt palovaroittimet

- Määrä ja sijoittelu
- Huolto ja kunnossapito
- Ohjeistaminen ja osaaminen

Palovaroitinjärjestelmä

- Opasteet ja käyttöohjeet
- Määrä ja sijoittelu
- Huolto ja kunnossapito
- Ohjeistaminen ja osaaminen

Paloilmoitin ilman hätäkeskusyhteyttä

- Merkinnät ja opasteet
- Huolto ja kunnossapito
- Paikantamiskaaviot
- Ohjeistaminen ja osaaminen
- Paloilmoittimen ohjaukset

Hätäkeskukseen kytketty paloilmoitin

- Merkinnät ja opasteet
- Huolto ja kunnossapito
- Paikantamiskaaviot
- Pelastushenkilöstön pääsy rakennukseen
- Erheelliset paloilmoitukset
- Ohjeistaminen ja osaaminen
- Kohdekortti
- Paloilmoittimen ohjaukset

Hätäkeskukseen kytketty paloilmoitin välittäjänä

- Huolto ja kunnossapito
- Pelastushenkilöstön pääsy rakennukseen
- Kohdekortti
- Paloilmoittimen ohjaukset

Automaattinen sammutuslaitteisto

- Merkinnät ja opasteet
- Huolto ja kunnossapito
- Suojausaluekaaviot/käyttöohjeet
- Ohjeistaminen ja osaaminen

Kaasusammutuslaitteisto

- Merkinnät, opasteet ja käyttöohjeet
- Ohjeistaminen ja osaaminen
- Huolto ja kunnossapito

Kiinteät sammutusvesiputkistot

- Merkinnät, opasteet ja käyttöohjeet
- Huolto ja kunnossapito

Koneellinen savunpoisto

- Merkintä ja käyttöohjeet
- Huolto ja kunnossapito

Painovoimainen savunpoisto

- Merkintä ja käyttöohjeet
- Huolto ja kunnossapito

Evakuointihissi

- Merkinnät, opasteet ja käyttöohjeet
- Huolto ja kunnossapito
- Ohjeistaminen ja osaaminen

Palomieshissi

- Merkintä, opasteet ja käyttöohjeet
- Huolto ja kunnossapito
- Ohjeistaminen ja osaaminen

Muu laite tai varuste

- Merkinnät, opasteet ja käyttöohjeet
- Huolto ja kunnossapito
- Ohjeistaminen ja osaaminen

VAARALLISET KEMIKAALIT



SÄILYTYS

Kemikaalien säilytys

- Määrä
- Säilytyspaikka ja -tapa
- Pakkaukset ja astiat
- Ohjeistaminen ja osaaminen
- Käyttölaitteet, letkut ja putkistot

TEOLLINEN KÄSITTELY JA VARASTOINTI

Teollinen käsittely ja varastointi

- Määrä
- Sijoituspaikat ja niiden suunnittelu
- Tilojen merkinnät
- Pakkaukset ja astiat
- Etiketit/käyttöturvallisuustiedotteet
- Mekaaninen rasitus ja vahingoittuminen
- Ilmanvaihto
- Onnettomuuden havaitseminen
- Vuotojen hallinta
- Pelastustoiminnan mahdollistaminen
- Ohjeistaminen ja osaaminen
- Ohjeiden noudattamisen valvominen
- Kemikaali-ilmoitus
- Hätäsuihku, silmänhuuhteluvälineet ja suojavarusteet
- Sammutusjätevesien hallinta

Kemikaalivarastot

- Sijoitus, siisteys ja järjestys
- Tilojen merkinnät
- Mekaaninen rasitus ja vahingoittuminen
- Ilmanvaihto
- Onnettomuuden havaitseminen
- Vuotojen hallinta

Säiliöt

- Sijoitus sekä sijoituspaikan siisteys ja järjestys
- Säiliöiden merkinnät
- Huolto ja kunnossapito
- Täyttö- ja tyhjennyspaikat
- Mekaaninen rasitus ja vahingoittuminen
- Vuotojen hallinta
- Onnettomuuden havaitseminen
- Ilmanvaihto

Letkut

- Sijoitus
- Letkujen merkinnät
- Huolto ja kunnossapito
- Onnettomuuksien havaitseminen
- Vuotojen hallinta

Putkistot

- Sijoitus
- Putkistojen merkinnät
- Huolto ja kunnossapito
- Onnettomuuden havaitseminen
- Vuotojen hallinta

Nestekaasu

- Määrä
- Pullojen/astioiden säilytys-/varastointitapa ja -paikka
- Nestekaasuvarastojen ja -laitteiden merkinnät
- Varastointi ulkona
- Käyttölaitteet
- Höyrystin ja höyrystinkeskus

MUUT

Palavien nesteiden myymäläsäilytys

- Määrä
- Säilytyspaikka
- Pakkaukset ja astiat
- Ohjeistaminen ja osaaminen
- Suoja-allastus
- Paloturvakäsit
- Kemikaali-ilmoitus

Räjähdyksvaaralliset tilat

- Räjähdyssuojasasiakirja
- Tilojen luokittelu ja merkinnät
- Räjähdykskelpoisten ilmaseosten syntymisen estäminen
- Syttymislähteiden hallinta
- Räjähdyksiin varautuminen
- Ohjeistaminen ja osaaminen

Öljylämmityslaitteisto

- Asennus
- Huolto ja kunnossapito
- Kattilahuone
- Täyttöpaikka
- Vuotojen hallinta



Valvontakohtaan on aina kirjattava vähintään yksi havainto.



Valvontakohtaan on aina kirjattava vähintään yksi havainto, jos valvontakohta kuuluu kohteen valvontapolulle.

ARVI



Turvallisuuden suunnittelu ja turvallisuusosaaminen

Vaarojen ja riskien arviointi

- Vaarojen ja riskien arvioinnin toteuttaminen
- Tunnistetut onnettomuusriskit
- Toimenpiteiden suunnitteleminen
- Vaarallisten kemikaalien riskit
- Räjähdyksen arviointi

Pelastussuunnitelma

- Kuvaus vaarojen ja riskien arvioinnin johtopäätelmistä
- Kuvaus tilojen turvallisuusjärjestelyistä
- Ohjeet vaaratilanteiden ja onnettomuuksien ehkäisemiseksi
- Toimintaohjeet vaara- ja onnettomuusolosuhteiden varalle
- Omatoiminen varautuminen häiriötilanteissa ja poikkeusoloissa
- Ajantasaisuus
- Tiedottaminen
- Tavanomaisesta poikkeava käyttö ja tilapäinen käyttötavan muutos

Poistumisturvallisuus selvitys

- Selvityksen ajantasaisuus
- Henkilökunnan perehdyttäminen

Pelastustiet

- Ajokelpoisuuden ja esteettömyyden valvominen

Väestönsuojat

- Käyttöönottamisen suunnittelu

Räjähdyksen vaaralliset tilat

- Räjähdyssuojausasiakirja

Hätäkeskukseen kytketty paloilmoin

- Erheelliset paloilmotukset

Ohjeistamiseen ja osaamiseen liittyvät valvontakohdat

- Pelastustiet
- Palo-osastointi
- Palo-ovien huolto ja kunnossapito
- Poistuminen
- Tulisijat ja nuohous
- Alkusalustus
- Palovaraitimet
- Sähköverkkoon kytketyt palovaraitimet
- Palovaraitinjärjestelmä
- Paloilmoin ilman hätäkeskysyhteyttä
- Hätäkeskukseen kytketty palovaraitin
- Automaattinen sammutuslaitteisto
- Kaasusammutuslaitteisto
- Evakuointihissi
- Palomieshissi
- Muu laite tai varuste
- Kemikaalien säilytys
- Teollinen käsittely ja varastointi
- Räjähdyksen vaaralliset tilat

Huoltoon ja kunnossapitoon liittyvät valvontakohdat

- Ilmanvaihtokanavien ja -laitteiden huolto ja puhdistus
- Kohdepoistojen huolto ja puhdistus
- Nuohous
- Väestönsuojat
- Muu lämmityslaitteisto
- Alkusalustus
- Palovaraitimet
- Sähköverkkoon kytketyt palovaraitimet
- Palovaraitinjärjestelmä
- Paloilmoin ilman hätäkeskysyhteyttä
- Hätäkeskukseen kytketty palovaraitin
- Hätäkeskukseen kytketty palovaraitin välittäjänä
- Automaattinen sammutuslaitteisto
- Kaasusammutuslaitteisto
- Kiinteät sammutusvesiputkistot
- Koneellinen savunpoisto
- Painovoimainen savunpoisto
- Evakuointihissi
- Palomieshissi
- Muu laite tai varuste
- Säiliöt
- Letkut
- Putkistot
- Öljylämmityslaitteisto

Teollinen käsittely ja varastointi

- Etiketit/käyttöturvallisuustiedotteet
- Ohjeiden noudattamisen valvominen
- Kemikaali-ilmoitus

Öljylämmityslaitteisto

- Asennus



Turvallinen toiminta ja ympäristö

Poistumisturvallisuus selvitys

- Poistumisturvallisuusjärjestelyiden arviointipäätöksen mukaisuus

Tilojen turvallinen käyttö

- Tavarain säilyttäminen
- Sähkölaitteiden/-laitteistojen kunto ja käyttö
- Tulen käsittely
- Tulityöt
- Akkujen lataus
- Muut havaitut onnettomuusriskit

Palo-osastointi

- Osastoivat rakenteet
- Ilmanvaihtokanavien osastointi
- Läpivientien tiivistykset

Tulisijat ja nuohous

- Tulisijojen ja savuhormien rakenteet ja kunto
- Nuohoustyön turvallisuus

Muu lämmityslaitteisto

- Lämmityslaitteiston rakenteet ja kunto
- Kattilahuone

Kemikaalien säilytys

- Määrä
- Säilytyspaikka ja -tapa
- Pakkaukset ja astiat
- Käyttölaitteet, letkut ja putkistot

Teollinen käsittely ja varastointi

- Määrä
- Sijoituspaikat ja niiden suunnittelu
- Pakkaukset ja astiat
- Mekaaninen rasitus ja vahingoittuminen
- Ilmanvaihto

Kemikaalivarastot

- Sijoitus, siisteys ja järjestys
- Mekaaninen rasitus ja vahingoittuminen
- Ilmanvaihto

Säiliöt

- Sijoitus sekä sijoituspaikan siisteys ja järjestys
- Täyttö- ja tyhjennyspaikat
- Mekaaninen rasitus ja vahingoittuminen
- Ilmanvaihto

Letkut

- Sijoitus

Putkistot

- Sijoitus

Nestekaasu

- Määrä
- Pullojen/astioiden säilytys-/varastointitapa ja -paikka
- Varastointi ulkona
- Käyttölaitteet
- Höyrystin ja höyrystinkeskus

Räjähdyksen vaaralliset tilat

- Tilojen luokittelu ja merkinnät
- Räjähdyksen vaarallisten tilojen syntymisen estäminen
- Syttymislähteiden hallinta

Öljylämmityslaitteisto

- Kattilahuone
- Täyttöpaikka



Toimintavalmius onnettomuus tilanteessa

Poistuminen

- Poistumisreitien kulkukelpoisuus ja esteettömyys
- Poistumisreitien riittävyys
- Lukitukset ja ovien toiminta
- Jälkiheijastavat poistumisopasteet
- Turva- ja merkivalaistuksen sijoittelu ja näkyvyys
- Turva- ja merkivalaistuksen huolto ja kunnossapito

Väestönsuojat

- Merkinnät ja opasteet
- Väestönsuojan rakenteet ja kunto
- Poikkeusolojen ilmanvaihto
- Väestönsuojan varusteet
- Suojelumateriaalit

Alkusalustus

- Opasteet
- Määrä ja sijoittelu

Palonilmaisulaitteiden määrä ja sijoittelu

- Palovaraitimet
- Sähköverkkoon kytketyt palovaraitimet
- Palovaraitinjärjestelmä

Palovaraitinjärjestelmä

- Opasteet ja käyttöohjeet

Paloilmoin ilman hätäkeskysyhteyttä

- Hätäkeskukseen kytketty paloilmoin
- Hätäkeskukseen kytketty paloilmoin välittäjänä

Teollinen käsittely ja varastointi

- Hätäsuihkut, silmänhuuhteluvälineet ja suojaruuvit

Onnettomuuden havaitseminen ja vuotojen hallinta

- Teollinen käsittely ja varastointi
- Kemikaalivarastot
- Säiliöt
- Letkut
- Putket
- Öljylämmityslaitteisto

Räjähdyksen vaaralliset tilat

- Räjähdyksiin varautuminen



Pelastustoiminnan mahdollistaminen

Pelastustiet

- Ajokelpoisuus ja esteettömyys

Merkinnät, opasteet, käyttöohjeet ja paikantamiskaaviot

- Osoitimerkintä
- Kiinteistötekniikan merkinnät ja opasteet
- Pelastushenkilöstölle vaarallisten tilojen ja laitteiden merkinnät
- Luvaton pelastustiimerkintä
- Pelastustie
- Teollinen käsittely ja varastointi
- Kemikaalivarastot
- Räjähdyksen vaaralliset tilat
- Paloilmoin ilman hätäkeskysyhteyttä
- Hätäkeskukseen kytketty paloilmoin
- Hätäkeskukseen kytketty paloilmoin välittäjänä
- Automaattinen sammutuslaitteisto
- Kaasusammutuslaitteisto
- Kiinteät sammutusvesiputkistot
- Koneellinen savunpoisto
- Painovoimainen savunpoisto
- Evakuointihissi
- Palomieshissi
- Muu laite tai varuste
- Teollinen käsittely ja varastointi
- Kemikaalivarastot
- Säiliöt
- Letkut
- Putkistot
- Nestekaasuarastot ja -laitteet

Hätäkeskukseen kytketty paloilmoin

- Pelastushenkilöstön pääsy rakennukseen
- Erheelliset paloilmotukset
- Kohdekortti

Hätäkeskukseen kytketty paloilmoin välittäjänä

- Pelastushenkilöstön pääsy rakennukseen
- Kohdekortti

Teollinen käsittely ja varastointi

- Pelastustoiminnan mahdollistaminen
- Sammutusjätevesien hallinta

ARVI